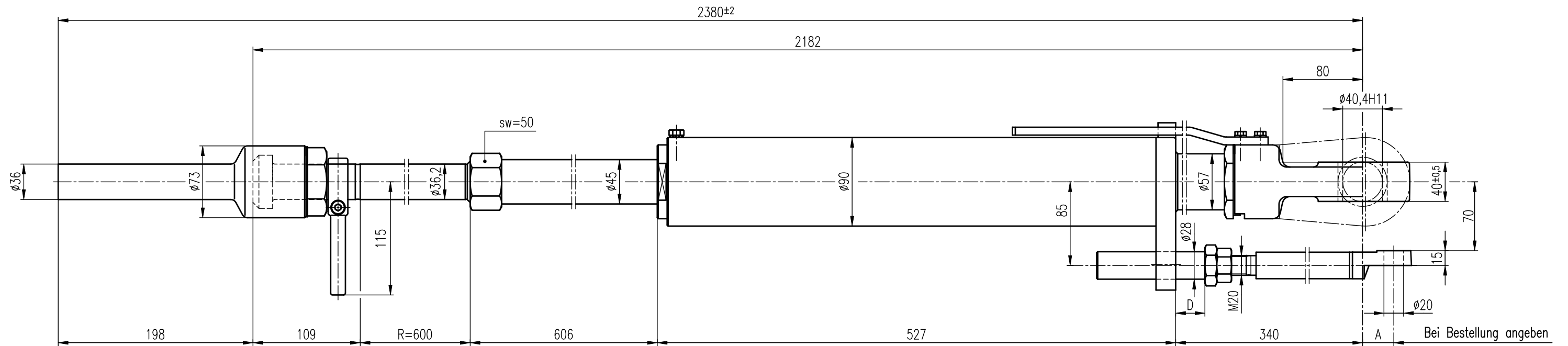


BREMSGESTÄNGESTELLER Type REFAC DL 501

Regellänge 450 mm, Zugkraft 150000 N

Einbauzeichnung :
 Schnittzeichnung : 70.501.6
 Gehört zu : Druckluftbremse für Güterwagen
 Gewicht : 35,0 kg (ohne Steuerstange)

AN DER VORLAGE MACHEN WIR SÄMTLICHE ERFINDERRECHTE
 GELTEND, SIE BLEIBT UNSER GEISTIGES EIGENTUM, DAS BEI
 VERMEIDUNG STRAF- U. ZIVILRECHTLICHER KONSEQUENZEN
 WEDER FOTOKOPIERT, NOCH SONST VERVIELFÄLTIGT, IRGEND-
 WELCHEN DRITTPERSONEN ZU IRGENDWELCHEN ZWECKEN
 AUSGEHÄNDIGT WERDEN DARF.
 STABEG APPARATEBAUGES. M.B.H. A-1140WIEN

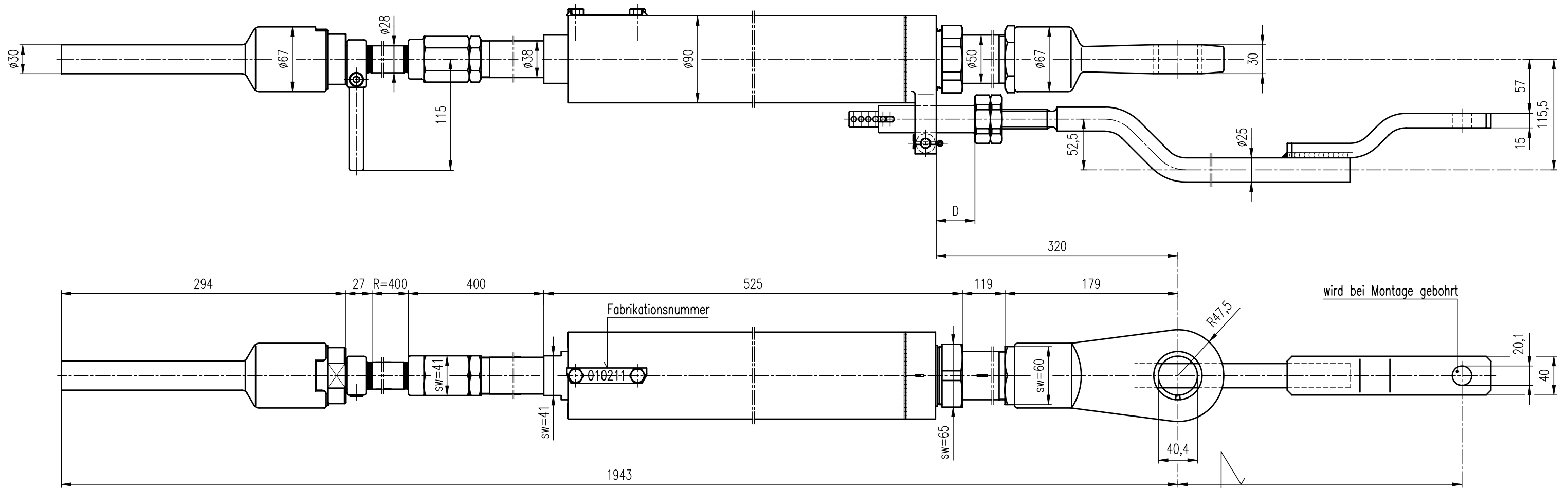


BREMSGESTÄNGESTELLER Type REFAC DL 501

Regellänge 600 mm, Zugkraft 150000 N

Einbauzeichnung :
 Schnittzeichnung : 70.501.6-03
 Gehört zu : Druckluftbremse für Güterwagen
 Gewicht : 39,0 kg (ohne Steuerstange)

AN DER VORLAGE MACHEN WIR SÄMTLICHE ERFINDERRECHTE
 GELTEND, SIE BLEIBT UNSER GEISTIGES EIGENTUM, DAS BEI
 VERMEIDUNG STRAF- U. ZIVILRECHTLICHER KONSEQUENZEN
 WEDER FOTOKOPIERT, NOCH SONST VERVIELFÄLTIGT, IRGEND-
 WELCHEN DRITTPERSONEN ZU IRGENDWELCHEN ZWECKEN
 AUSGEHÄNDIGT WERDEN DARF.
 STABEG APPARATEBAUGES. M.B.H. A-1140WIEN



Bei Bestellung angeben: Bremsgestängesteller Km1 mit normaler oder verlängerter Steuerstange

normale Steuerstange	996	Verstellmöglichkeit	+45
			-30
verlängerte Steuerstange	1091	Verstellmöglichkeit	+45
			-30

BREMSEGESTÄNGESTELLER Type STOPEX Km

Regellänge 400 mm, Zugkraft 75000 N

Einbauzeichnung	:	
Schnittzeichnung	:	Km1
Gehört zu	:	Druckluftbremse
Gewicht	:	30 kg (ohne Steuerstange)

AN DER VORLAGE MACHEN WIR SÄMTLICHE ERFINDERRECHTE GELTEND, SIE BLEIBT UNSER GEISTIGES EIGENTUM, DAS BEI VERMEIDUNG STRAF- U. ZIVILRECHTLICHER KONSEQUENZEN WEDER FOTOKOPIERT, NOCH SONST VERVIELFÄLTIGT, IRGENDWELCHEN DRITTPERSONEN ZU IRGENDWELCHEN ZWECKEN AUSGEHÄNDIGT WERDEN DARF.

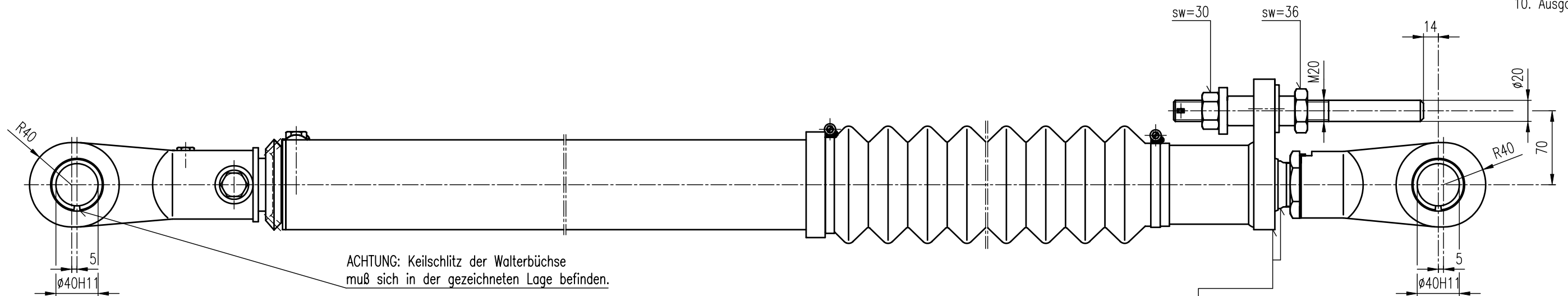
STABEG APPARATEBAUGES. M.B.H. A-1140WIEN

STABEG BREMSE

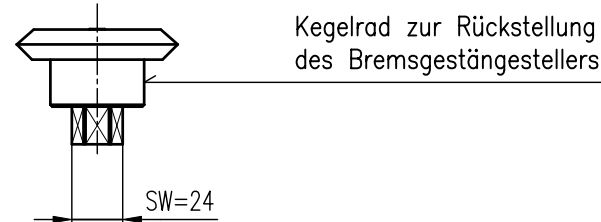
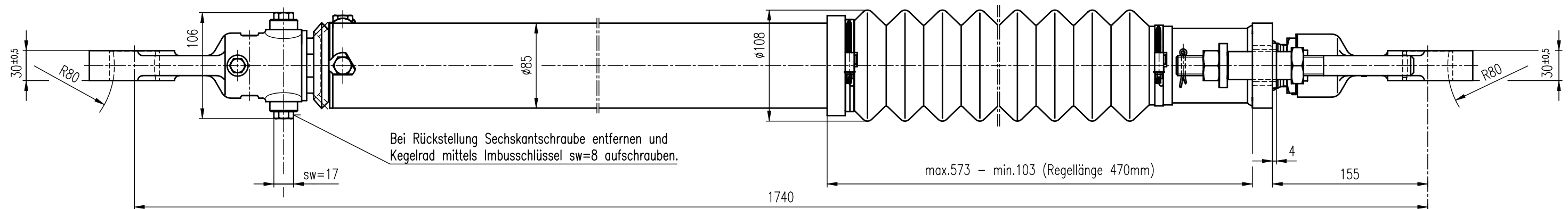
NORMBLATT

N 031.102

10. Ausgabe 01/11



Achtung: Beim Festziehen des Vorderen Kopfstückes müssen beide Markierungen in einer Linie sein. Auch bei der Montage auf der Lokomotive beachten!



Bei Bestellung angeben:
Bremsgestängesteller mit oder ohne
Kegelrad zur Rückstellung

BREMSEGESTÄNGESTELLER Type STOPEX Ar

Regellänge 470 mm, Zugkraft 75000 N

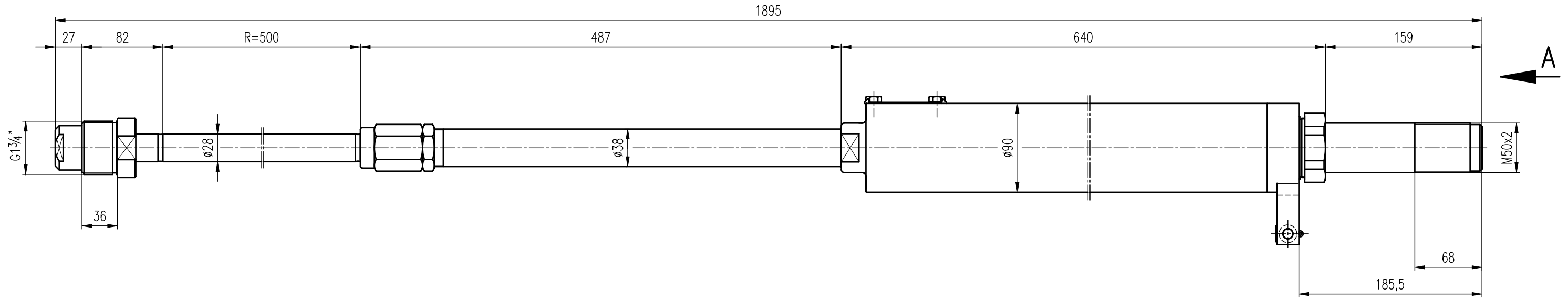
Einbauzeichnung :
Schnittzeichnung : Ar 470
Gehört zu : Druckluftbremse für Lok 1044
Gewicht :

AN DER VORLAGE MACHEN WIR SÄMTLICHE ERFINDERRECHTE GELTEND, SIE BLEIBT UNSER GEISTIGES EIGENTUM, DAS BEI VERMEIDUNG STRAF- U. ZIVILRECHTLICHER KONSEQUENZEN WEDER FOTOKOPIERT, NOCH SONST VERVIELFÄLTIGT, IRGENDWELCHEN DRITTPERSONEN ZU IRGENDWELCHEN ZWECKEN AUSGEHÄNDIGT WERDEN DARF.

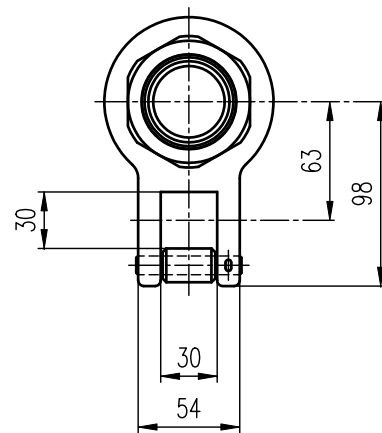
STABEG APPARATEBAUGES. M.B.H. A-1140WIEN

STABEG

Apparatebauges. m. b. H. - 1140 WIEN



Ansicht A

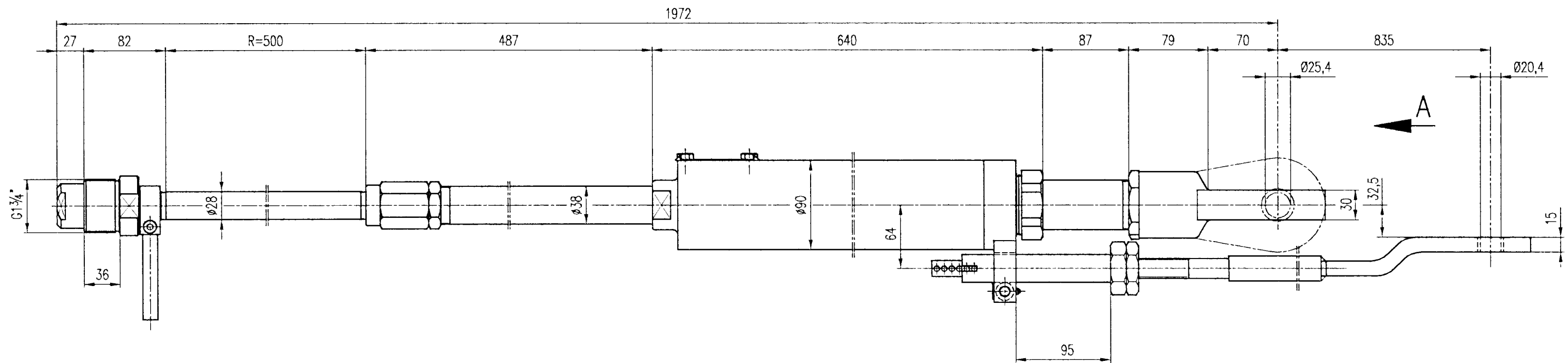


BREMSGESTÄNGESTELLER Type STOPEX KG-M1

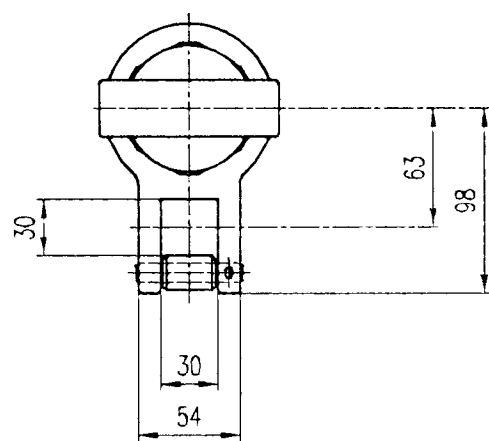
Regellänge 500 mm, Zugkraft 75000 N

Einbauzeichnung :
Schnittzeichnung : KM 100
Gehört zu :
Gewicht : 28 kg

AN DER VORLAGE MACHEN WIR SÄMTLICHE ERFINDERRECHTE
GELTEND, SIE BLEIBT UNSER GEISTIGES EIGENTUM, DAS BEI
VERMEIDUNG STRAF- U. ZIVILRECHTLICHER KONSEQUENZEN
WEDER FOTOKOPIERT, NOCH SONST VERVIELFÄLTIGT, IRGEND-
WELCHEN DRITTPERSONEN ZU IRGENDWELCHEN ZWECKEN
AUSGEHÄNDIGT WERDEN DARF.
STABEG APPARATEBAUGES. M.B.H. A-1140WIEN



Ansicht A (ohne Steuerstange)

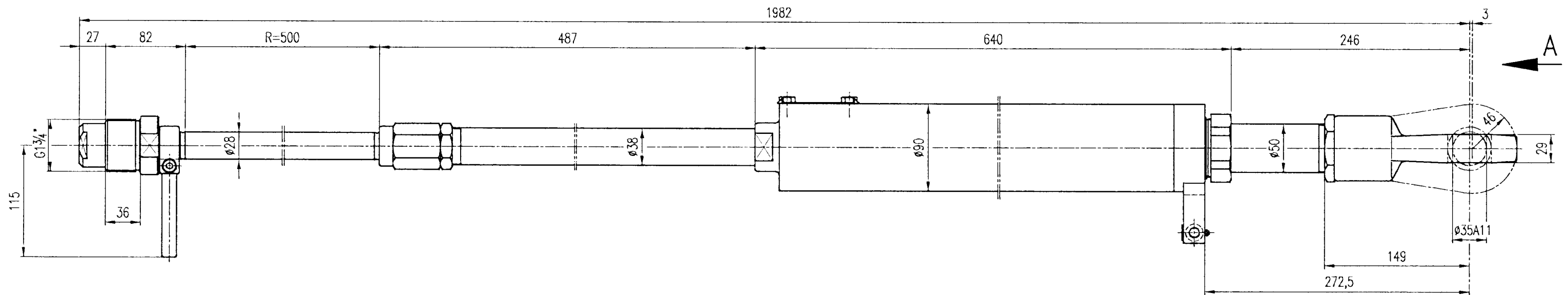


BREMSGESTÄNGESTELLER Type STOPEX KG-M2

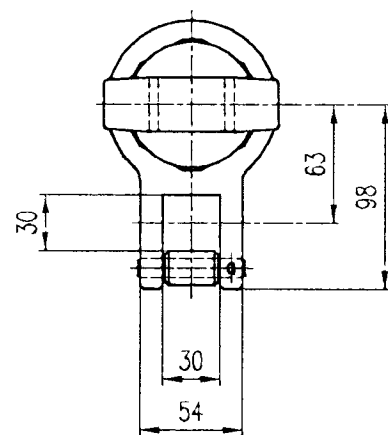
Regellänge 500 mm, Zugkraft 75000 N

Einbauzeichnung	:	
Schnittzeichnung	:	KM 101
Gehört zu	:	
Gewicht	:	

AN DER VORLAGE MACHEN WIR SÄMTLICHE ERFINDERRECHTE GELTEND, SIE BLEIBT UNSER GEISTIGES EIGENTUM, DAS BEI VERMEIDUNG STRAF- U. ZIVILRECHTLICHER KONSEQUENZEN WEDER FOTOKOPIERT, NOCH SONST VERVIELFÄLTIGT, IRGENDWELCHEN DRITTPERSONEN ZU IRGENDWELCHEN ZWECKEN AUSGEHÄNDIGT WERDEN DARF.
STABEG APPARATEBAUGES. M.B.H. A-1140WIEN



Ansicht A



BREMSGESTÄNGESTELLER Type STOPEX KG-M3

Regellänge 500 mm, Zugkraft 75000 N

Einbauzeichnung :

Schnittzeichnung : KM 102

Gehört zu :

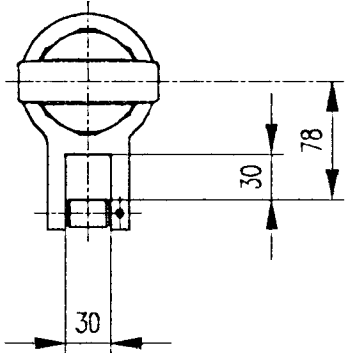
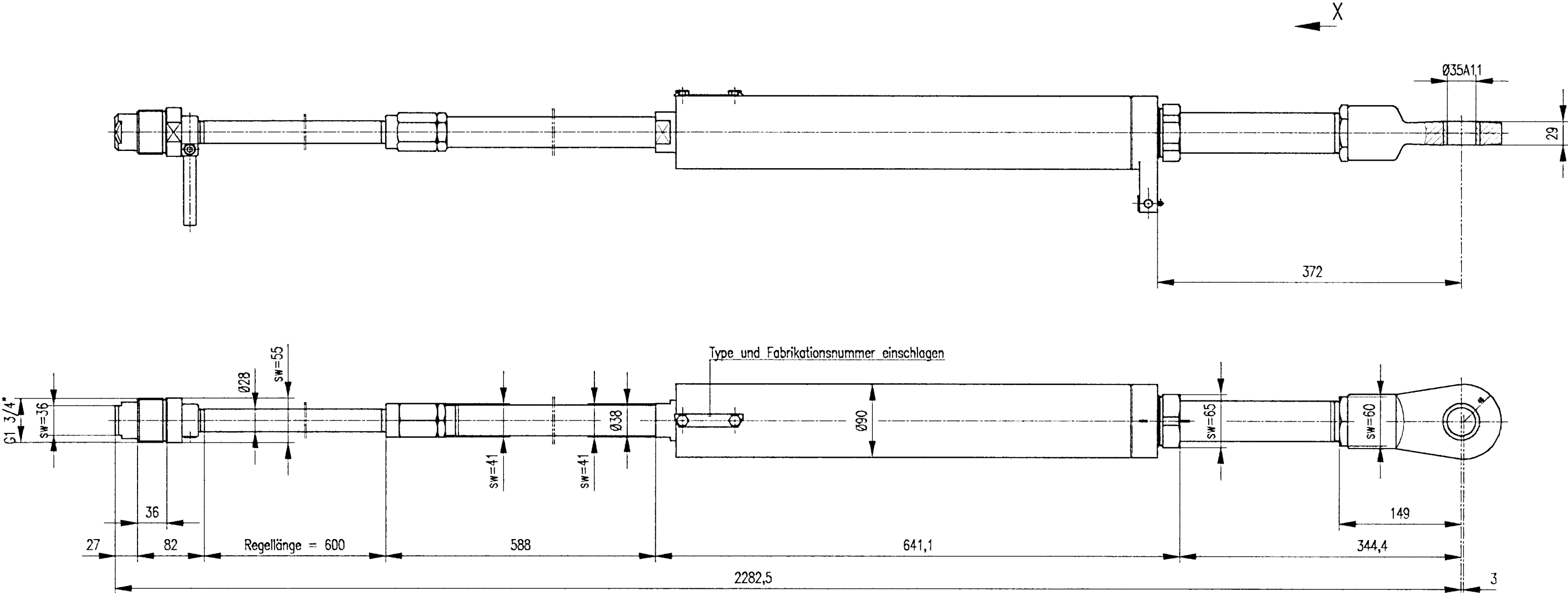
Gewicht :

AN DER VORLAGE MACHEN WIR SÄMTLICHE ERFINDERRECHTE GELTEND, SIE BLEIBT UNSER GEISTIGES EIGENTUM, DAS BEI VERWEIDUNG STRAF- U. ZIVILRECHTLICHER KONSEQUENZEN WEDER FOTOKOPIERT, NOCH SONST VERMELFÄLTIGT, IRGENDWELCHEN DRITTPERSONEN ZU IRGENDWELCHEN ZWECKEN AUSGEHÄNDIGT WERDEN DARF.

STABEG APPARATEBAUGES. M.B.H. A-1140WIEN

STABEG BREMSE

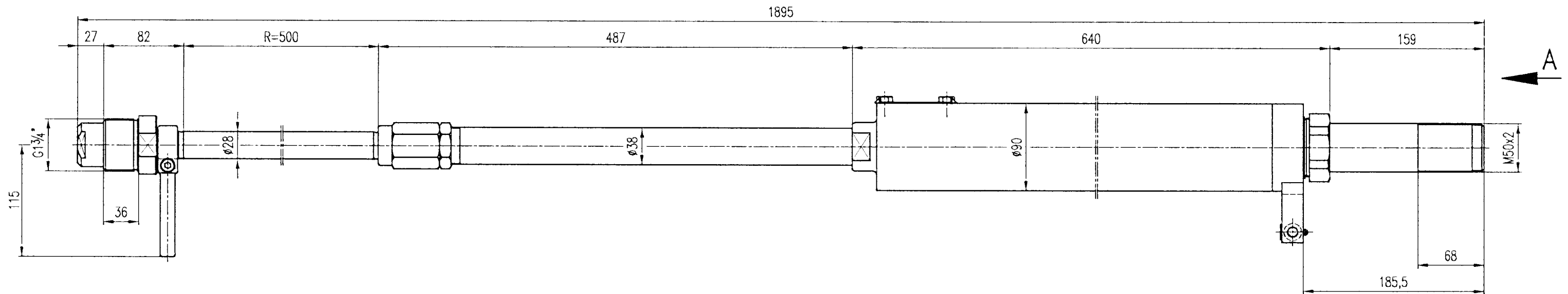
NORMBLATT
N 031.113
1. Ausgabe 01/04



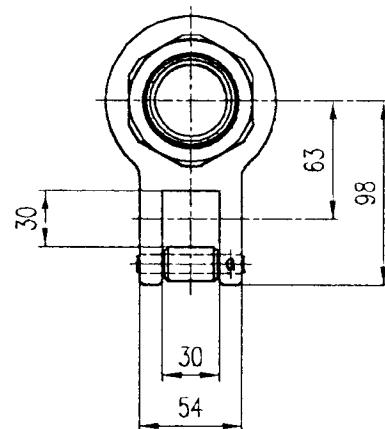
Ansicht X

Bremsgestängesteller Type STOPEX Kg-M4
Regellänge 600 mm, Zugkraft 75.000 N

Einbauzeichnung :
Schnittzeichnung : Km 103
Gehört zu :
Gewicht :



Ansicht A



BREMSEGESTÄNGESTELLER Type STOPEX KG-M5

Regellänge 500 mm, Zugkraft 75000 N

Einbauzeichnung :

Schnittzeichnung : KM 104

Gehört zu :

Gewicht :

AN DER VORLAGE MACHEN WIR SÄMTLICHE ERFINDERRECHTE GELTEND, SIE BLEIBT UNSER GEISTIGES EIGENTUM, DAS BEI VERMEIDUNG STRAF- U. ZIVILRECHTLICHER KONSEQUENZEN WEDER FOTOKOPIERT, NOCH SONST VERMELFÄLTIGT, IRGENDWELCHEN DRITTPERSONEN ZU IRGENDWELCHEN ZWECKEN AUSGEHÄNDIGT WERDEN DARF.

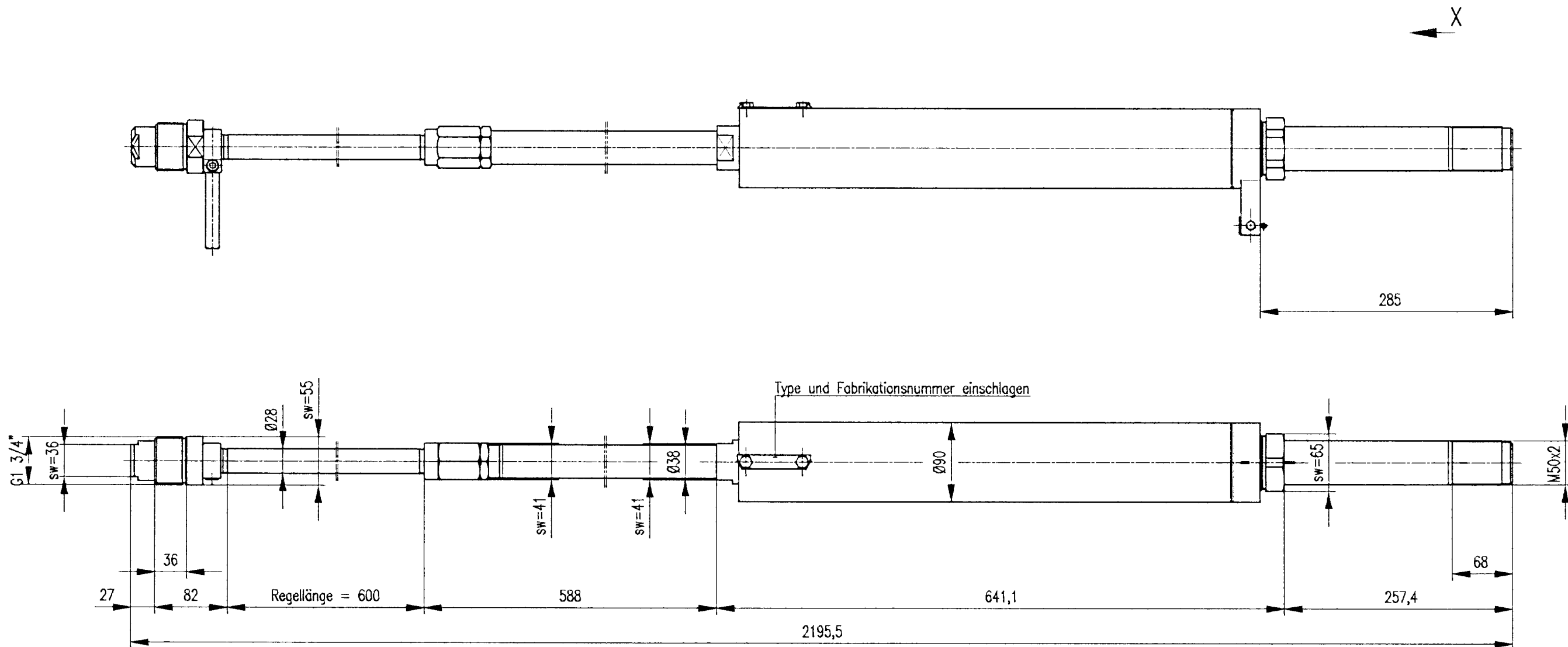
STABEG APPARATEBAUGES. M.B.H. A-1140WIEN

STABEG BREMSE

NORMBLATT

N 031.116

1. Ausgabe 02/05



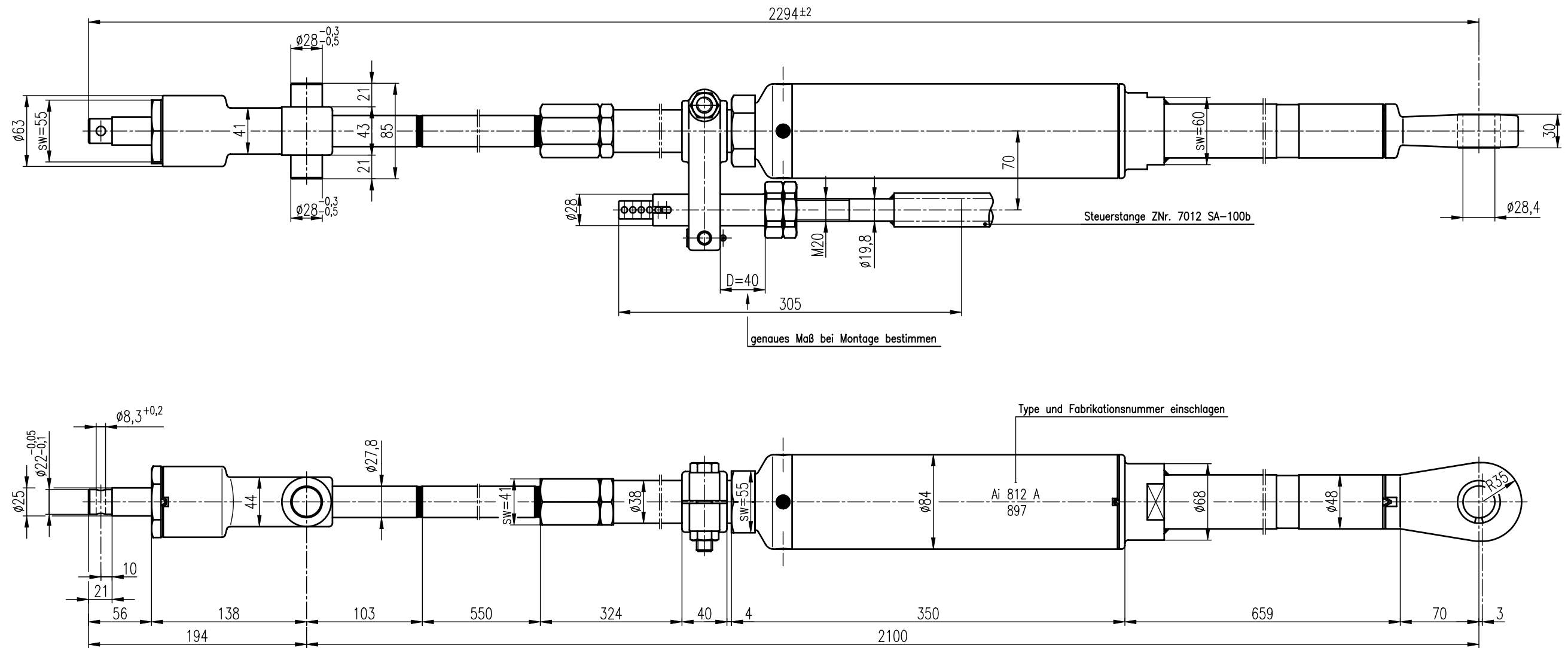
Bremsgestängesteller Type STOPEX Kg-M6

Regellänge 600 mm, Zugkraft 75.000 N

Einbauzeichnung :
Schnittzeichnung : Km 105
Gehört zu :
Gewicht :

STABEG

Apparatebauges. m. b. H. - 1140 WIEN



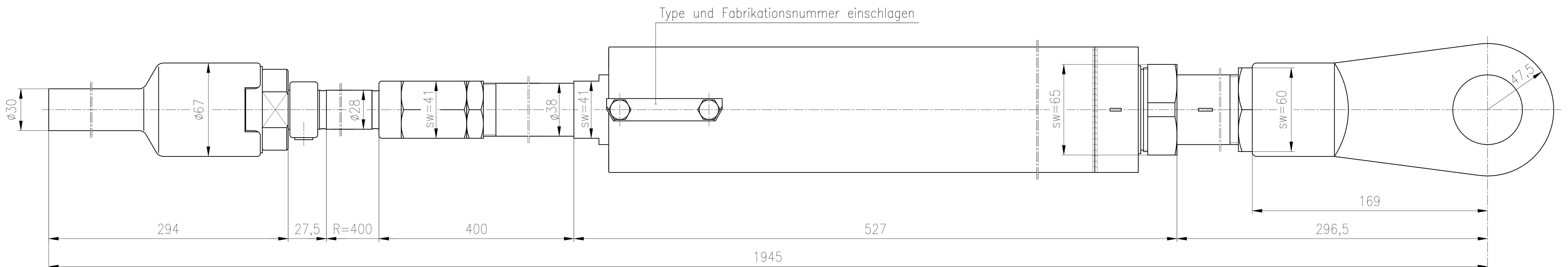
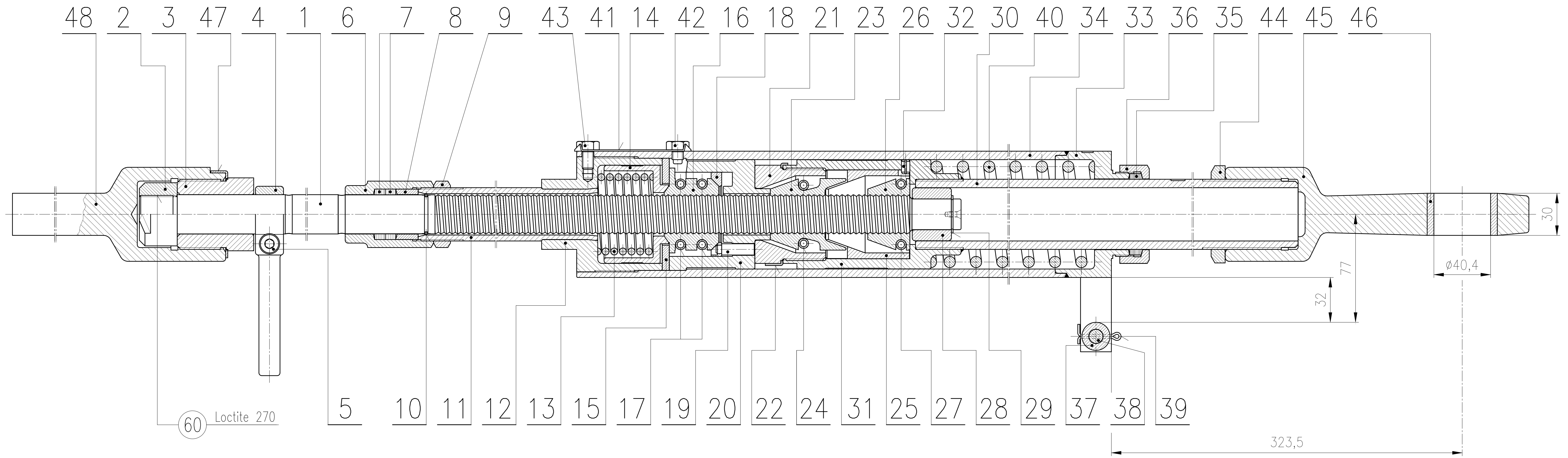
BREMSEGESTÄNGESTELLER Type Ai812 A

Regellänge 550 mm

Einbauzeichnung :
 Schnitzzeichnung : 7012-SA
 Gehört zu : Druckluftbremse
 Gewicht : kg

AN DER VORLAGE MACHEN WIR SÄMTLICHE ERFINDERRECHTE GELTEND, SIE BLEIBT UNSER GEISTIGES EIGENTUM, DAS BEI VERMEIDUNG STRAF- U. ZIVILRECHTLICHER KONSEQUENZEN WEDER FOTOKOPIERT, NOCH SONST VERVIELFÄLTIGT, IRGENDWELCHEN DRITTPERSONEN ZU IRGENDWELCHEN ZWECKEN AUSGEHÄNDIGT WERDEN DARF.
 STABEG APPARATEBAUGES. M.B.H. A-1140WIEN

AN DER VORLAGE MACHEN WIR SÄMTLICHE ERFINDERRECHTE GELTEND, SIE BLEIBT UNSER GEISTIGES EIGENTUM, DAS BEI VERMEIDUNG STRAF- U. ZIVILRECHTLICHER KONSEQUENZEN WEDER FOTOKOPIERT, NOCH SONST VERVIelfÄLTIGT, IRGENDWELCHEN DRITTPERSONEN ZU IRGENDWELCHEN ZWECKEN AUSGEHÄNDIGT WERDEN DARF.
 STABEG APPARATEBAUGES. M.B.H. A-1140WIEN



zugehörige Steuerstangen:
 Steuerstange komplett Km 1-100
 Steuerstange Km 1-300
 Steuerstange Km 1-301

Verwendbar für:	 ÖSTERREICHISCHE BUNDESBAHNEN	CAD Ausgabe Datum	Maßstab: 1 : 2		Gewicht:	
			Material:			
	Maße ohne Toleranzangabe: Oberflächen DIN-ISO 1302	Datum Name Bearb. 2003-05-05 Hochleitner	Benennung: Bremsgestängesteller >STOPEX< Type Km			
			 Apparatebauges.m.b.H. A-1140 Wien	Zeichn.-Nr. Km 1		Blatt 1 3 Bl.
Zust.	Änderung	Datum		Name	Ursprung	Ers.f.:

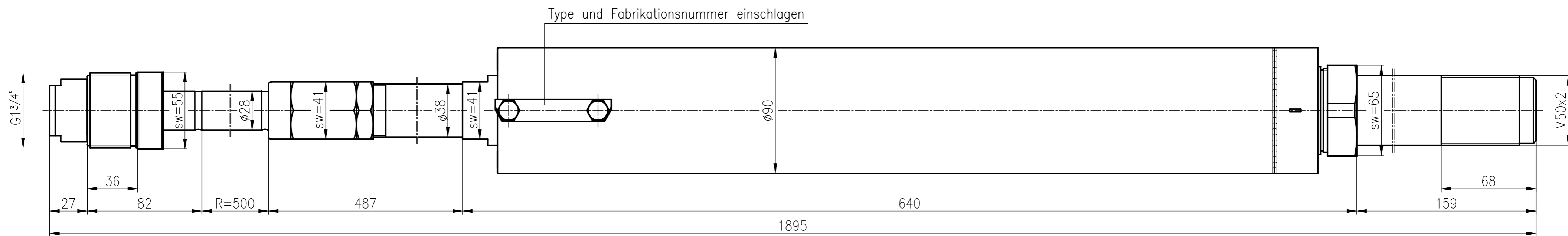
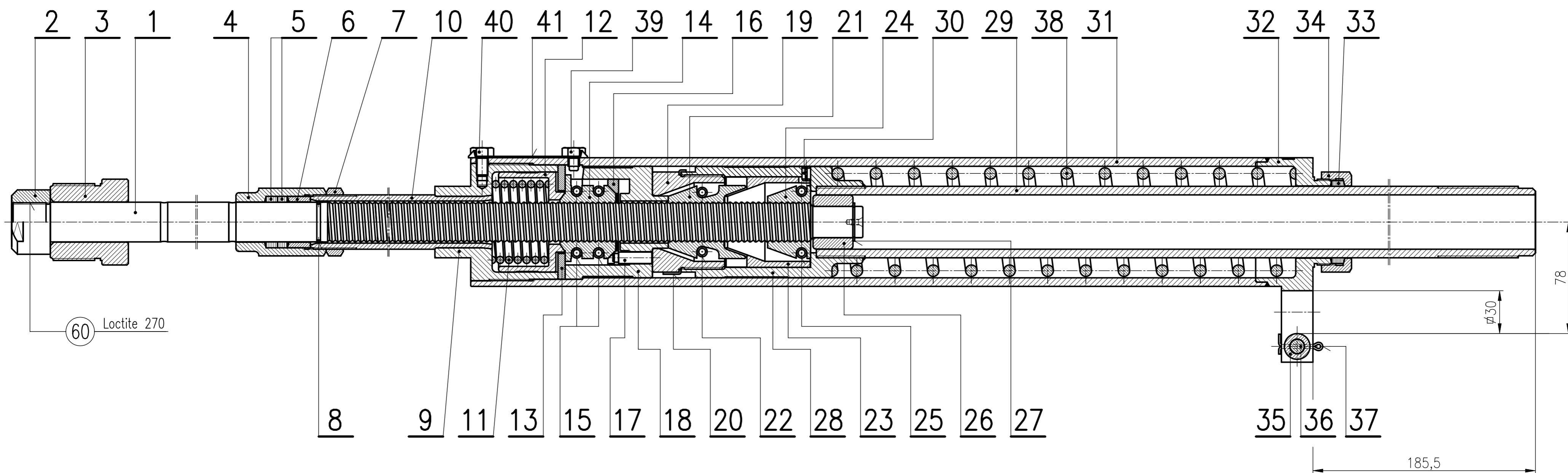
1	2	3	4			5		6	
Pos.	Menge	Einheit	Benennung			Sachnummer/Norm-Kurzbezeichnung		Bemerkung	
X	X	┌	Zugstange komplett			ZNr. Km 1-1		bestehend aus:	
1	1		Zugstange			ZNr. Km 1-110			
2	1		Zugstangenkopf			ZNr. Km 1-111			
-	-		Loctite 270					Fertigware	
3	1		Mutter			ZNr. A1-35			
4	1		Handgriff			ZNr. Kg 38B			
5	1		Zylinderschraube M8x25			DIN 912- 10.9		Fe/Zn12c	
6	1		Mutter			ZNr. Km 1-15			
7	2		Filzring			ZNr. Km 1-16			
8	1		Stopfbüchsenhülse			ZNr. Km 1-62			
9	1		Gegenmutter			ZNr. Km 1-60			
10	1		Ring			ZNr. Kg 1-7			
X	X	┌	Führungsrohr komplett			ZNr. Km 1-126		bestehend aus:	
11	1		Führungsrohr			ZNr. Km 1-2			
12	1		Fassung			ZNr. Km 1-6			
13	1		Rückstoßfeder			ZNr. Km 1-12			
14	1		Büchse			ZNr. Km 1-34			
15	1		Anschlagring			ZNr. Km 1-49			
16	1		Mutter			ZNr. Km 1-50			
17	2		Feder			ZNr. Km 11A			
XX	X	┌	Sperrsitze komplett			ZNr. Km 1-57		bestehend aus:	
18	1		Ring			ZNr. Km 100-8			
19	3		Distanzbolzen			ZNr. Km 1-70			
20	1		Anschlag			ZNr. Km 1-9			
21	1		Sitz der Zugmutter			ZNr. Km 1-7			
22	1		Sicherungsblech			ZNr. Km 1-21			
23	1		Konische Zugmutter			ZNr. Km 1-5			
					Datum	Name	Benennung: Bremsgestängesteller >STOPEX< Type Km		
					Bearb. 2006-11-23	Hochleitner			
					Gepr.				
					Norm				
					 Apparatebauges.m.b.H. A-1140 Wien		Zeichn.-Nr.	Km 1	Blatt
									2
Zust.	Änderung	Datum	Name	Ursprung	Ers.f.:	Ers.d.:		3 Bl.	


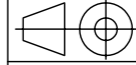

1	2	3	4	5	6	
Pos.	Menge	Einheit	Benennung	Sachnummer/Norm-Kurzbezeichnung	Bemerkung	
24	1		Feder	ZNr. Km 11B		
25	1		Sicherheitsring	ZNr. Km 1-52		
26	1		Sicherheitsmutter	ZNr. Km 1-51		
27	1		Feder	ZNr. Km 11A		
28	1		Führungsmutter	ZNr. Km 1-13		
29	1		Sicherungsring A22x1,2	DIN 471 – Federstahl	Fertigware	
XX	X	┌	Zugrohr komplett	ZNr. Km 1-438	bestehend aus:	
30	1		Zugrohr	ZNr. Km 1-3		
31	1		Muffe	ZNr. Km 1-8		
32	1		Spannstift 6x10	DIN 1481 – 55Si7	Fertigware	
XX	X	┌	Gehäuse komplett	ZNr. Kg 1-2728	bestehend aus:	
33	1		Gehäuse	ZNr. Kg 1-27		
34	1		Gehäuserohr	ZNr. Kg 1-28		
35	1		Filzring	ZNr. Km 1-18		
36	1		Mutter	ZNr. Km 1-56		
37	1		Führungsrolle	ZNr. Km 1-22		
38	1		Achse	ZNr. A 1-23		
39	1		Splint 3,2x30	DIN 94 – Stahl	Fe/Zn12c	
40	1		Rückstellfeder	ZNr. Km 1-10		
41	1		Sicherungsblech	ZNr. Km 1-20		
42	1		Sicherungsschraube	ZNr. A1-19		
43	1		Sicherungsschraube	ZNr. Km 1-55		
44	1		Gegenmutter	ZNr. Km 1-68		
45	1		Vorderes Kopfstück	ZNr. Km 1-32		
46	1		Walterbüchse	ZNr. Km 1-33		
47	1		Sicherungsblech	ZNr. A1-44		
48	1		Hinteres Kopfstück	ZNr. Km 1-36		
				Datum	Name	Benennung: Bremsgestängesteller >STOPEX< Type Km
				Bearb. 2006-11-23	Hochleitner	
				Gepr.		
				Norm		
						Zeichn.-Nr. Km 1
Zust.	Änderung	Datum	Name	Ursprung	Ers.f.:	Ers.d.:



Apparatebauges.m.b.H.
A-1140 Wien

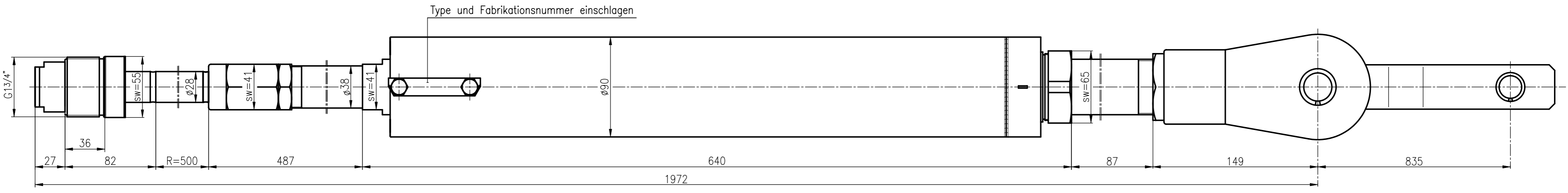
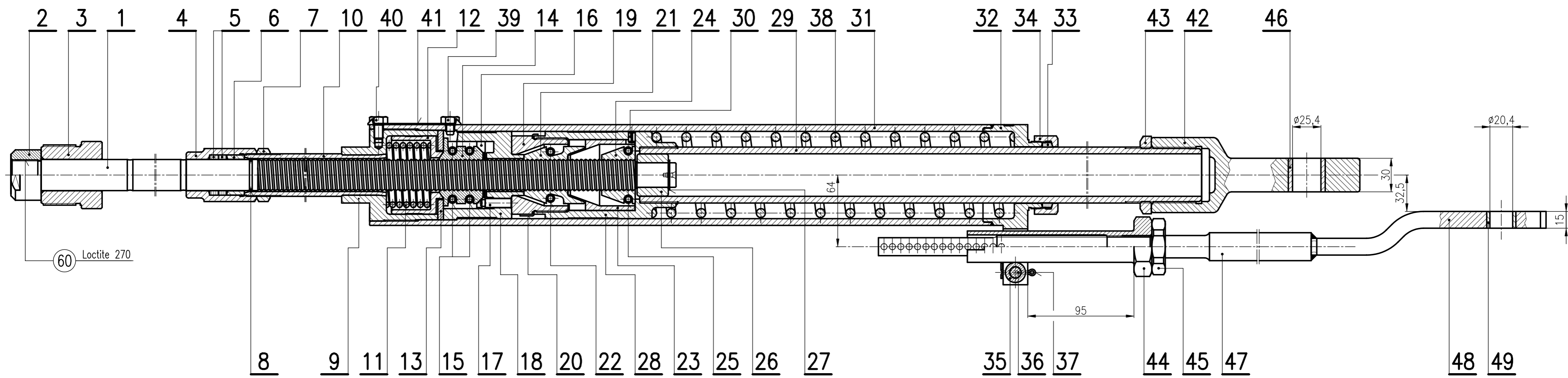
AN DER VORLAGE MACHEN WIR SÄMTLICHE ERFINDERRECHTE GELTEND, SIE BLEIBT UNSER GEISTIGES EIGENTUM, DAS BEI VERMEIDUNG STRAF- U. ZIVILRECHTLICHER KONSEQUENZEN WEDER FOTOKOPIERT, NOCH SONST VERVIELFÄLTIGT, IRGENDWELCHEN DRITTPERSONEN ZU IRGENDWELCHEN ZWECKEN AUSGEHÄNDIGT WERDEN DARF.
 STABEG APPARATEBAUGES. M.B.H. A-1140WIEN



Verwendbar für:		 ÖSTERREICHISCHE BUNDESBAHNEN		CAD Ausgabe: _____ Datum: _____	
Maße ohne Toleranzangabe:		 Oberflächen DIN-ISO 1302		Maßstab: 1 : 2 Gewicht: _____	
Bearb. 2001-10-05 Gepr. _____ Norm _____		Datum: 2001-10-05 Name: Hochleitner		Material: _____ Benennung: Bremsgestängesteller >STOPEX< Type Kg-M1	
 Apparatbauges.m.b.H. A-1140 Wien		Zeichn.-Nr. Km 100		Blatt 1 3 Bl.	
Zust.	Änderung	Datum	Name	Ursprung	Ers.f.:
					Ers.d.:

1	2	3	4		5		6
Pos.	Menge	Einheit	Benennung		Sachnummer/Norm-Kurzbezeichnung		Bemerkung
X	X	┌	Zugstange komplett		ZNr. Km 100-4		bestehend aus:
1	1		Zugstange		ZNr. Km 100-5		
2	1		Zugstangenkopf		ZNr. Km 1-111		
-	-		Loctite 270				
3	1		Mutter		ZNr. Km 100-3		
4	1	Mutter		ZNr. Km 1-15			
5	2	Filzring		ZNr. Km 1-16			
6	1	Stopfbüchsenhülse		ZNr. Km 1-62			
7	1	Gegenmutter		ZNr. Km 1-60			
8	1	Ring		ZNr. Kg 1-7			
X	X	┌	Führung		ZNr. Km 100-6		bestehend aus:
9	1		Fassung		ZNr. Km 1-6		
10	1		Führungsrohr		ZNr. Km 100-7		
11	1		Rückstoßfeder		ZNr. Km 1-12		
12	1		Büchse		ZNr. Km 1-34		
13	1		Anschlagring		ZNr. Km 1-49		
14	1		Mutter		ZNr. Km 1-50		
15	2		Feder		ZNr. Km 11A		
XX	X	┌	Sperrsitze komplett		ZNr. Km 1-57		bestehend aus:
16	1		Ring		ZNr. Km 100-8		
17	3		Distanzbolzen		ZNr. Km 1-70		
18	1		Anschlag		ZNr. Km 1-9		
19	1		Sitz der Zugmutter		ZNr. Km 1-7		
20	1		Sicherungsblech		ZNr. Km 1-21		
21	1		Konische Zugmutter		ZNr. Km 1-5		
22	1	Feder		ZNr. Km 11B			
23	1	Sicherheitsring		ZNr. Km 1-52			
				Datum	Name	Benennung: Bremsgestängesteller >STOPEX< Type Kg-M1	
				Bearb. 2000-10-05	Hochleitner		
				Gepr.			
				Norm			
				 Apparatebauges.m.b.H. A-1140 Wien		Zeichn.-Nr. Km 100	
						Blatt 2 3 Bl.	
Zust.	Änderung	Datum	Name	Ursprung	Ers.f.:	Ers.d.:	

AN DER VORLAGE MACHEN WIR SÄMTLICHE ERFINDERRECHTE GELTEND. SIE BLEIBT UNSER GEISTIGES EIGENTUM, DAS BEI VERMIDUNG STRAF- UND ZIVILRECHTLICHER KONSEQUENZEN WEDER FOTOKOPIERT NOCH SONST VERVIELFÄLTIGT, IRGENDWELCHEN DRITTPERSONEN ZU IRGENDWELCHEN ZWECKEN AUSGEHÄNDIGT WERDEN DARF.
 STABEG APPARATEBAUGES.M.B.H. A-1140 WIEN



Verwendbar für:		 ÖSTERREICHISCHE BUNDESBAHNEN	CAD Ausgabe Datum	Maßstab: 1 : 2,5		Gewicht
Maße ohne Toleranzangabe				 Oberfläche DIN-ISO 1302	Material:	
Datum		Name			Benennung:	
Bearb. 2011.06.16		Milivojevic		Bremsgestängesteller >STOPEX< Type Kg-M2		
Gepr.						
Norm				Zeichn.-Nr.		
				Km 101		
				Ers.f.:		Ers.d.:
Zust.	Änderung	Datum	Name	Ursprung	Blatt 1 4 Bl.	


1	2	3	4		5		6
Pos.	Menge	Einheit	Benennung		Sachnummer/Norm-Kurzbezeichnung		Bemerkung
X	X	┌	Zugstange komplett		ZNr. Km 100-4		bestehend aus:
1	1		Zugstange		ZNr. Km 100-5		
2	1		Zugstangenkopf		ZNr. Km 1-111		
-	-		Loctite 270				
3	1		Mutter		ZNr. Km 100-3		
4	1	Mutter		ZNr. Km 1-15			
5	2	Filzring		ZNr. Km 1-16			
6	1	Stopfbüchsenhülse		ZNr. Km 1-62			
7	1	Gegenmutter		ZNr. Km 1-60			
8	1	Ring		ZNr. Kg 1-7			
X	X	┌	Führung		ZNr. Km 100-6		bestehend aus:
9	1		Fassung		ZNr. Km 1-6		
10	1		Führungsrohr		ZNr. Km 100-7		
11	1		Rückstoßfeder		ZNr. Km 1-12		
12	1		Büchse		ZNr. Km 1-34		
13	1		Anschlagring		ZNr. Km 1-49		
14	1		Mutter		ZNr. Km 1-50		
15	2	Feder		ZNr. Km 11A			
X	X	┌	Sperrsitze komplett		ZNr. Km 1-57		bestehend aus:
16	1		Ring		ZNr. Km 100-8		
17	3		Distanzbolzen		ZNr. Km 1-70		
18	1		Anschlag		ZNr. Km 1-9		
19	1	Sitz der Zugmutter		ZNr. Km 1-7			
20	1	Sicherungsblech		ZNr. Km 1-21			
21	1	Konische Zugmutter		ZNr. Km 1-5			
22	1	Feder		ZNr. Km 11B			
23	1	Sicherheitsring		ZNr. Km 1-52			
				Datum	Name	Benennung: Bremsgestängesteller >STOPEX< Type Kg-M2	
			Bearb.	2011.06.16	Milivojevic		
			Gepr.				
			Norm				
			 Apparatebauges.m.b.H. A-1140 Wien		Zeichn.-Nr.	Km 101	Blatt
					Ers.f.:		Ers.d.:
Zust.	Änderung	Datum	Name	Ursprung			4 Bl.

1	2	3	4			5		6
Pos.	Menge	Einheit	Benennung			Sachnummer/Norm-Kurzbezeichnung		Bemerkung
24	1		Sicherheitsmutter			ZNr. Km 1-51		
25	1		Feder			ZNr. Km 11A		
26	1		Führungsmutter			ZNr. Km 1-13		
27	1		Sicherungsring A22x1,2			DIN 471 - Federstahl		Fertigware
X	X	┌	Zugrohr komplett			ZNr. Km 100-9		bestehend aus:
28	1		Muffe			ZNr. Km 1-8		
29	1		Zugrohr			ZNr. Km 100-10		
30	1		Spannstift 6x10			DIN 1481 - 55Si7		Fertigware
X	X	┌	Gehäuse komplett			ZNr. Km 100-11		bestehend aus:
31	1		Gehäuserohr			ZNr. Km 100-12		
32	1		Gehäuse			ZNr. Km 100-13		
33	1		Filzring			ZNr. Km 1-18		
34	1		Mutter			ZNr. Km 1-56		
35	1		Führungsrolle			ZNr. Km 100-15		
36	1		Achse			ZNr. A 1-23		
37	1		Splint 3,2x30			DIN 94 - Stahl		Fe/Zn12c
38	1		Rückstellfeder			ZNr. Km 100-14		
39	1		Sicherungsschraube			ZNr. Km 100-16		
40	1		Sicherungsschraube			ZNr. Km 1-55		
41	1		Sicherungsblech			ZNr. Km 1-20		
42	1		Vorderes Kopfstück			ZNr. Km 101-1		
43	1		Gegenmutter			ZNr. Km 1-68		
44	1		Reguliermutter			ZNr. Km 101-2		
45	1		Gegenmutter			ZNr. Km 1-54		
46	1		Walterbüchse 33x25,4x30			ÖBB ZNr. 538.25.30		
X	X	┌	Steuerstange-Vormontage			ZNr. Km 101-5		
47	1		Steuerstange			ZNr. Km 101-3		
					Datum	Name	Benennung: Bremsgestängesteller >STOPEX< Type Kg-M2	
				Bearb.	2011.06.16	Milivojevic		
				Gepr.				
				Norm				
							Zeichn.-Nr. Km 101	
							Blatt 3 4 Bl.	
Zust.	Änderung	Datum	Name	Ursprung	Ers.f.:	Ers.d.:		



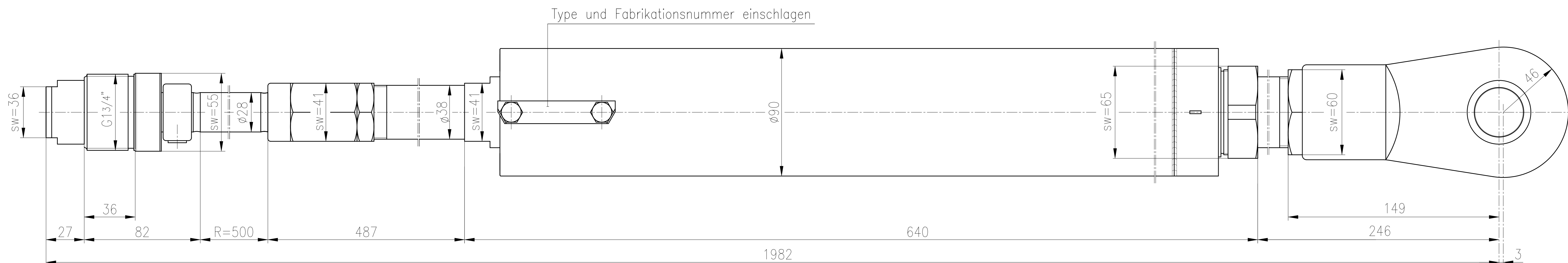
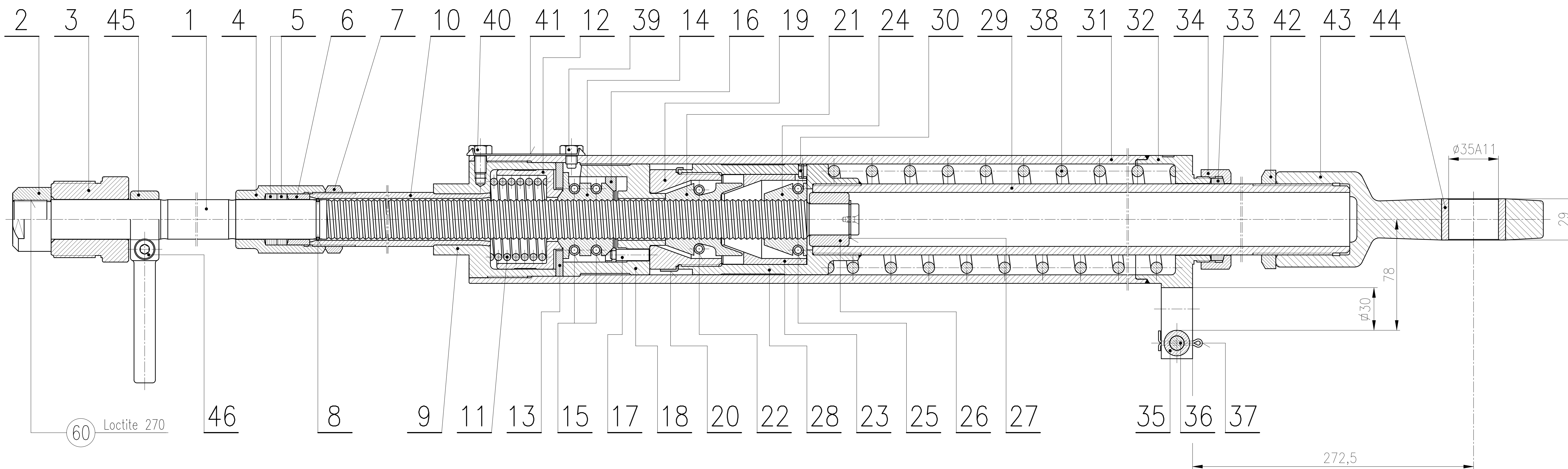
Apparatebauges.m.b.H.
A-1140 Wien


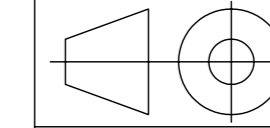
1	2	3	4	5	6
Pos.	Menge	Einheit	Benennung	Sachnummer/Norm-Kurzbezeichnung	Bemerkung
48	1		Lasche	ZNr. Km 101-4	
49	1		Walterbüchse 26x20,4x14	ÖBB ZNr. 538.20.14	


				Datum	Name	Benennung:			
			Bearb.	2011.06.16	Milivojevic			Bremsgestängesteller >STOPEX< Type Kg-M2	
			Gepr.						
			Norm						
			 Apparatebauges.m.b.H. A-1140 Wien						
Zust.	Änderung	Datum	Name	Ursprung	Ers.f.:		Ers.d.:		

AN DER VORLAGE MACHEN WIR SÄMTLICHE ERFINDERRECHTE GELTEND, SIE BLEIBT UNSER GEISTIGES EIGENTUM, DAS BEI VERMEIDUNG STRAF- U. ZIVILRECHTLICHER KONSEQUENZEN WEDER FOTOKOPIERT, NOCH SONST VERWELFÄLTIGT, IRGENDWELCHEN DRITTPERSONEN ZU IRGENDWELCHEN ZWECKEN AUSGEHÄNDIGT WERDEN DARF.

STABEG APPARATEBAUGES. M.B.H. A-1140WIEN



Verwendbar für:		 ÖSTERREICHISCHE BUNDESBAHNEN	CAD	
			Ausgabe	
		Datum		
Maße ohne Toleranzangabe:		 Oberflächen DIN-ISO 1302	Maßstab: 1 : 2	
			Gewicht:	
		Material:		
		Benennung:		
		Bremsgestängesteller >STOPEX< Type Kg-M3		
		Zeichn.-Nr.		
		Km 102		Blatt 1
				3 Bl.
Zust.	Änderung	Datum	Name	Ursprung
Ers.f.:		Ers.d.:		

1	2	3	4	5	6	
Pos.	Menge	Einheit	Benennung	Sachnummer/Norm-Kurzbezeichnung	Bemerkung	
X	X	┌	Zugstange komplett	ZNr. Km 100-4	bestehend aus:	
1	1		Zugstange	ZNr. Km 100-5		
2	1		Zugstangenkopf	ZNr. Km 1-111		
-	-		Loctite 270			Fertigware
3	1		Mutter	ZNr. Km 100-3		
4	1		Mutter	ZNr. Km 1-15		
5	2		Filzring	ZNr. Km 1-16		
6	1		Stopfbüchsenhülse	ZNr. Km 1-62		
7	1		Gegenmutter	ZNr. Km 1-60		
8	1		Ring	ZNr. Kg 1-7		
X	X	┌	Führung	ZNr. Km 100-6	bestehend aus:	
9	1		Fassung	ZNr. Km 1-6		
10	1		Führungsrohr	ZNr. Km 100-7		
11	1		Rückstoßfeder	ZNr. Km 1-12		
12	1		Büchse	ZNr. Km 1-34		
13	1		Anschlagring	ZNr. Km 1-49		
14	1		Mutter	ZNr. Km 1-50		
15	2	Feder	ZNr. Km 11A			
XX	X	┌	Sperrsitze komplett	ZNr. Km 1-57	bestehend aus:	
16	1		Ring	ZNr. Km 100-8		
17	3		Distanzbolzen	ZNr. Km 1-70		
18	1		Anschlag	ZNr. Km 1-9		
19	1		Sitz der Zugmutter	ZNr. Km 1-7		
20	1		Sicherungsblech	ZNr. Km 1-21		
21	1	Konische Zugmutter	ZNr. Km 1-5			
22	1	Feder	ZNr. Km 11B			
23	1	Sicherheitsring	ZNr. Km 1-52			
			Datum	Name	Benennung: Bremsgestängesteller >STOPEX< Type Kg-M3	
			Bearb. 2003-05-05	Hochleitner		
			Gepr.			
			Norm			
			 STABEG Apparatebauges.m.b.H. A-1140 Wien		Zeichn.-Nr. Km 102	
						Blatt 2 3 Bl.
Zust.	Änderung	Datum	Name	Ursprung	Ers.f.:	Ers.d.:

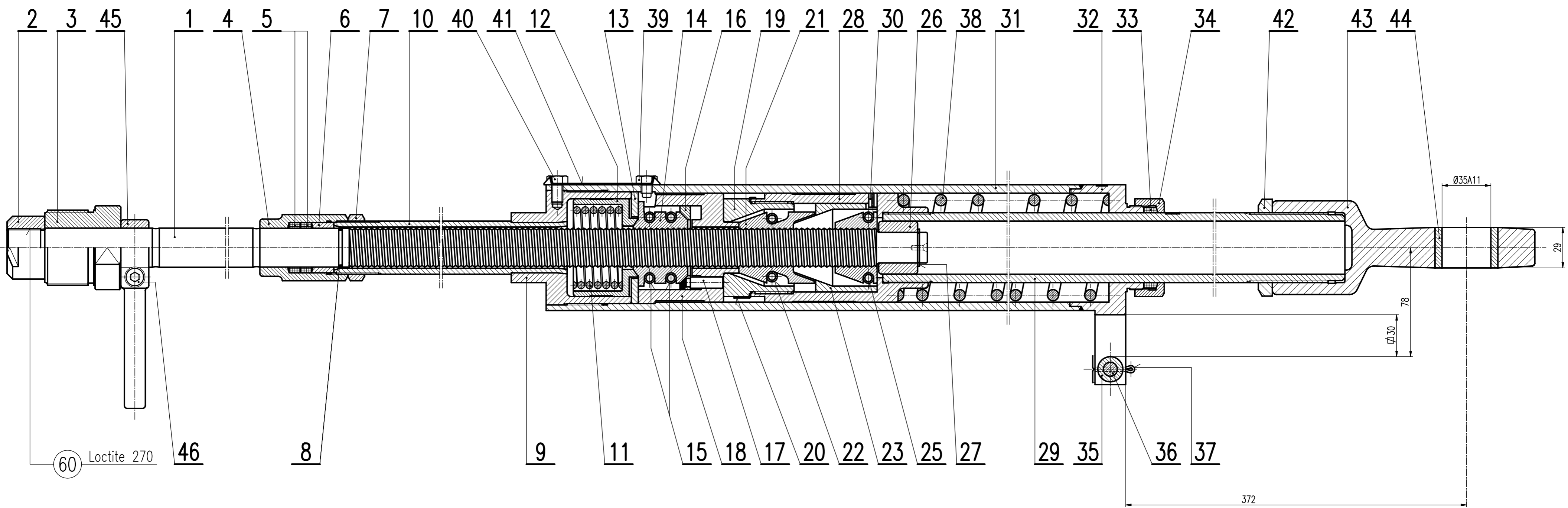
1	2	3	4	5	6
Pos.	Menge	Einheit	Benennung	Sachnummer/Norm-Kurzbezeichnung	Bemerkung
24	1		Sicherheitsmutter	ZNr. Km 1-51	
25	1		Feder	ZNr. Km 11A	
26	1		Führungsmutter	ZNr. Km 1-13	
27	1		Sicherungsring A22x1,2	DIN 471 - Federstahl	Fertigware
XX	X	┌	Zugrohr komplett	ZNr. Km 100-9	bestehend aus:
28	1		Muffe	ZNr. Km 1-8	
29	1		Zugrohr	ZNr. Km 100-10	
30	1		Spannstift 6x10	DIN 1481 - 55Si7	Fertigware
XX	X	┌	Gehäuse komplett	ZNr. Km 100-11	bestehend aus:
31	1		Gehäuserohr	ZNr. Km 100-12	
32	1		Gehäuse	ZNr. Km 100-13	
33	1		Filzring	ZNr. Km 1-18	
34	1		Mutter	ZNr. Km 1-56	
35	1		Führungsrolle	ZNr. Km 100-15	
36	1		Achse	ZNr. A 1-23	
37	1		Splint 3,2x30	DIN 94 - Stahl	Fe/Zn12c
38	1		Rückstellfeder	ZNr. Km 100-14	
39	1		Sicherungsschraube	ZNr. Km 100-16	
40	1		Sicherungsschraube	ZNr. Km 1-55	
41	1		Sicherungsblech	ZNr. Km 1-20	
42	1		Gegenmutter	ZNr. Km 1-68	
43	1		Vorderes Kopfstück	ZNr. Km 100-17	
44	1		Büchse	ZNr. Km 100-18	
45	1		Handgriff	ZNr. Kg 38B	
46	1		Zylinderschraube M8x25	DIN 912- 10.9	Fe/Zn12c

				Datum	Name	Benennung: Bremsgestängesteller >STOPEX< Type Kg-M3
				Bearb. 2003-05-05	Hochleitner	
				Gepr.		
				Norm		
						Zeichn.-Nr. Km 102
						Blatt 3 3 Bl.
Zust.	Änderung	Datum	Name	Ursprung	Ers.f.:	Ers.d.:

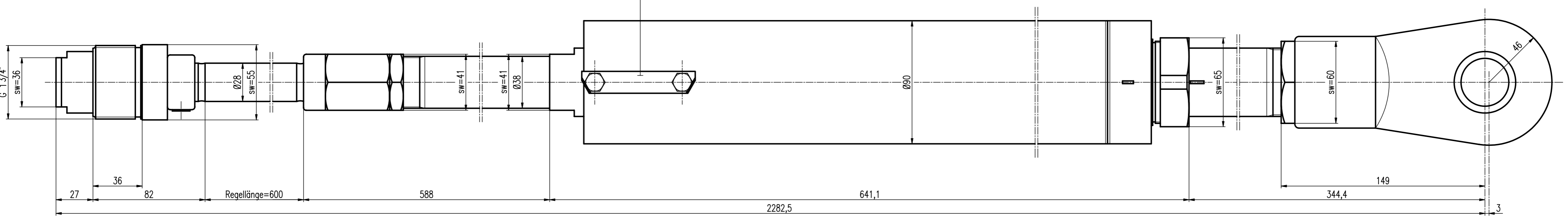


Apparatebauges.m.b.H.
A-1140 Wien

AN DER VORLAGE MACHEN WIR SÄMTLICHE ERFINDERRECHTE GELTEND. SIE BLEIBT UNSER GESTIGTES EIGENTUM. DAS BEI VERMEIDUNG STRAF- UND ZIVILRECHTLICHER FOLGEN WEDER FOTOKOPIERT, NOCH SONST VERVIELFÄLTIGT, IRGENDWELCHEN DRITTPERSONEN ZU IRGENDWELCHEN ZWECKEN AUSGEHÄNDIGT WERDEN DARF.
STABEG APPARATEBAUGES.M.B.H. A-1140 WIEN



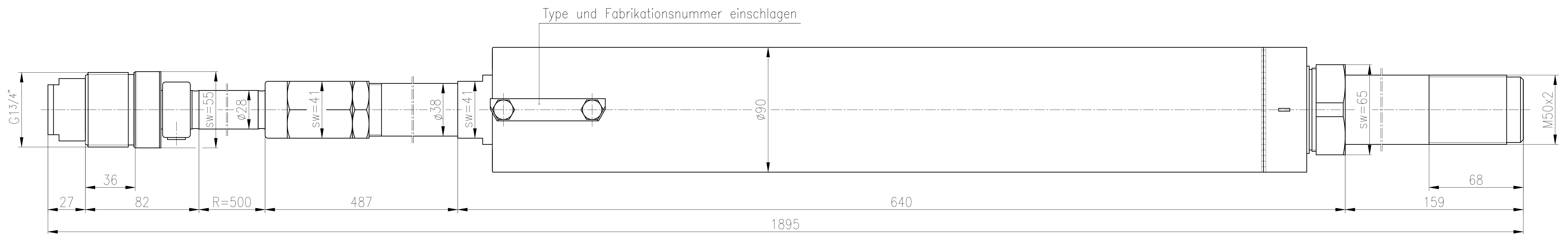
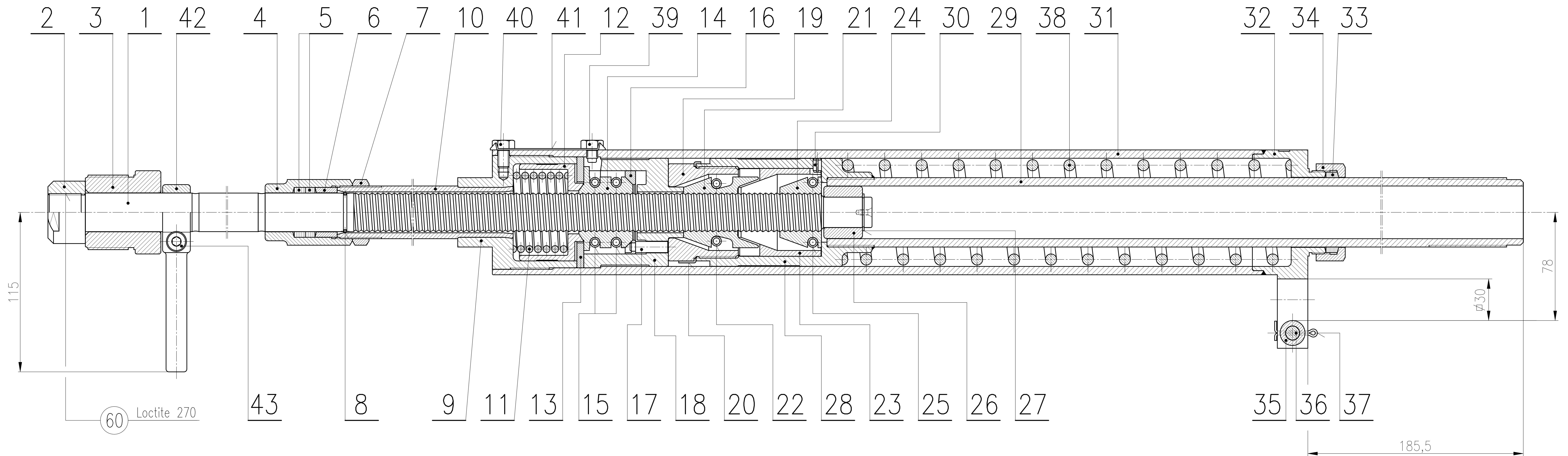
Type und Fabrikationsnummer einschlagen



Max. Rauheit (Ra in µm) der N-Klassen		Allgemeintoleranzen aus Konzernnorm 0761-10/General tolerances from Group standard 0761-10										
Max. roughness (Ra in µm) of N-classes		Längemaße / Linear dimensions										
N 12	50	N 8	3,2	N 4	0,2	0,5..6	>6..30	>30..120	>120..400	>400..1000	>1000..2000	>2000..4000
N 11	25	N 7	1,6	N 3	0,1	>0,1	>0,2	>0,3	>0,5	>0,8	>1,2	>2
N 10	12,5	N 6	0,8	N 2	0,05	Radien/Fasen	0,2..0,5	>0,5..3	>3..6	>6..30	>30..120	>120..400
N 9	6,3	N 5	0,4	N 1	0,025	Radialrunouts	±0,1	±0,2	±0,5	±1	±2	±4
Metr. ISO-Gew.: Mutter 6H, Bolzen 6g		Winkel/Angeht		mm/100mm		Kerziffern nach Werknorm 0734 Code numbers to company standard 0734						
Metr. ISO-threads: nut 6H, bolt 6g		mm/100mm		mm/100mm								

Verwendbar für:		CAD
		Ausgabe
	Maße ohne Toleranzangabe	Maßstab: 1 : 1
	Norm	Gewicht
	Datum	Material:
Bearb. 09.01.2004	Name Ing. Bauer	Benennung: Bremsgestängesteller >STOPEX< Type Kg-M4
		Zeichn.-Nr. Km 103
		Blatt 1
Zust. Änderung	Datum	Ers.f.:
	Name	Ursprung
		Ers.d.:

1	2	3	4	5	6	
Pos.	Menge	Einheit	Benennung	Sachnummer/Norm-Kurzbezeichnung	Bemerkung	
X	X	┌	Zugstange komplett	ZNr. Km 100-19	bestehend aus:	
1	1		Zugstange	ZNr. Km 100-20		
2	1		Zugstangenkopf	ZNr. Km 1-111		
-	-		Loctite 270			Fertigware
3	1		Mutter	ZNr. Km 100-3		
4	1	Mutter	ZNr. Km 1-15			
5	2	Filzring	ZNr. Km 1-16			
6	1	Stopfbüchsenhülse	ZNr. Km 1-62			
7	1	Gegenmutter	ZNr. Km 1-60			
8	1	Ring	ZNr. Kg 1-7			
X	X	┌	Führung	ZNr. Km 100-21	bestehend aus:	
9	1		Fassung	ZNr. Km 1-6		
10	1		Führungsrohr	ZNr. Km 100-22		
11	1		Rückstoßfeder	ZNr. Km 1-12		
12	1		Büchse	ZNr. Km 1-34		
13	1		Anschlagring	ZNr. Km 1-49		
14	1		Mutter	ZNr. Km 1-50		
15	2		Feder	ZNr. Km 11A		
XX	X		Sperrsitze komplett	ZNr. Km 1-57		bestehend aus:
16	1		Ring	ZNr. Km 100-8		
17	3	Distanzbolzen	ZNr. Km 1-70			
18	1	Anschlag	ZNr. Km 1-9			
19	1	Sitz der Zugmutter	ZNr. Km 1-7			
20	1	Sicherungsblech	ZNr. Km 1-21			
21	1	Konische Zugmutter	ZNr. Km 1-5			
22	1	Feder	ZNr. Km 11B			
23	1	Sicherheitsring	ZNr. Km 1-52			
			Datum	Name	Benennung: Bremsgestängesteller >STOPEX< Type Kg-M4	
			Bearb. 12.01.2004	Ing. Bauer		
			Gepr.			
			Norm			
			 Apparatebauges.m.b.H. A-1140 Wien		Zeichn.-Nr. Km 103	
						Blatt 2 3 Bl.
Zust.	Änderung	Datum	Name	Ursprung	Ers.f.:	
					Ers.d.:	



Verwendbar für:		 ÖSTERREICHISCHE BUNDESBAHNEN	CAD	
			Ausgabe	
		Maße ohne Toleranzangabe:	 Oberflächen DIN-ISO 1302	Datum
			Maßstab: 1 : 2	Gewicht:
			Material:	
		Datum	Benennung:	
		Bearb. 2011.06.27	Bremsgestängesteller	
		Gepr. Milivojevic	>STOPEX< Type Kg-M5	
		Norm	Zeichn.-Nr. Km 104	
			Blatt 1	
			3 Bl.	
Zust.	Änderung	Datum	Name	Ursprung
				Ers.f.:
				Ers.d.:

1	2	3	4	5	6	
Pos.	Menge	Einheit	Benennung	Sachnummer/Norm-Kurzbezeichnung	Bemerkung	
X	X	┌	Zugstange komplett	ZNr. Km 100-4	bestehend aus:	
1	1		Zugstange	ZNr. Km 100-5		
2	1		Zugstangenkopf	ZNr. Km 1-111		
-	-		Loctite 270			Fertigware
3	1		Mutter	ZNr. Km 100-3		
4	1		Mutter	ZNr. Km 1-15		
5	2		Filzring	ZNr. Km 1-16		
6	1		Stopfbüchsenhülse	ZNr. Km 1-62		
7	1		Gegenmutter	ZNr. Km 1-60		
8	1		Ring	ZNr. Kg 1-7		
X	X	┌	Führung	ZNr. Km 100-6	bestehend aus:	
9	1		Fassung	ZNr. Km 1-6		
10	1		Führungsrohr	ZNr. Km 100-7		
11	1		Rückstoßfeder	ZNr. Km 1-12		
12	1		Büchse	ZNr. Km 1-34		
13	1		Anschlagring	ZNr. Km 1-49		
14	1		Mutter	ZNr. Km 1-50		
15	2		Feder	ZNr. Km 11A		
X	X	┌	Sperrsitze komplett	ZNr. Km 1-57	bestehend aus:	
16	1		Ring	ZNr. Km 100-8		
17	3		Distanzbolzen	ZNr. Km 1-70		
18	1		Anschlag	ZNr. Km 1-9		
19	1		Sitz der Zugmutter	ZNr. Km 1-7		
20	1		Sicherungsblech	ZNr. Km 1-21		
21	1		Konische Zugmutter	ZNr. Km 1-5		
22	1		Feder	ZNr. Km 11B		
23	1		Sicherheitsring	ZNr. Km 1-52		
				Datum	Name	Benennung: Bremsgestängesteller >STOPEX< Type Kg-M5
				Bearb. 2011.06.27	Milivojevic	
				Gepr.		
				Norm		
						Zeichn.-Nr. Km 104
Zust.	Änderung	Datum	Name	Ursprung	Ers.f.:	Ers.d.:

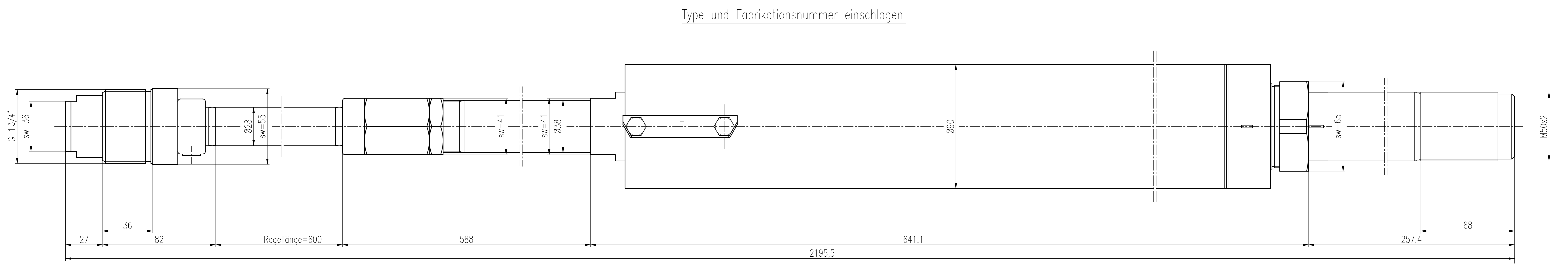
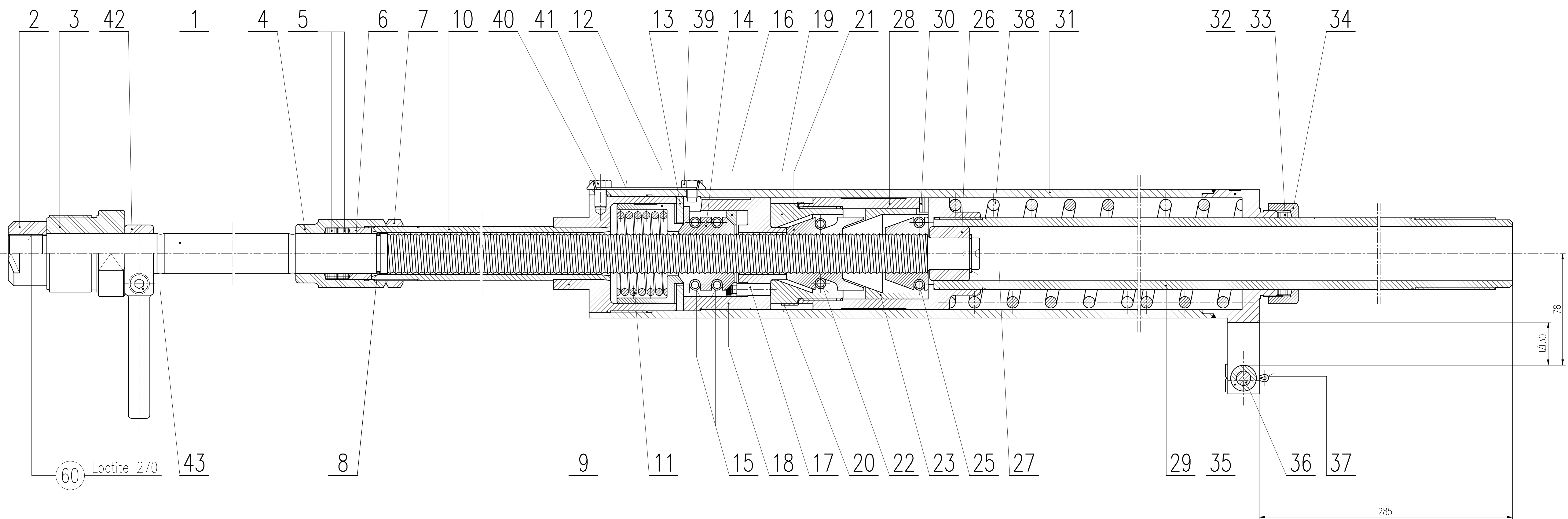


Apparatebauges.m.b.H.
A-1140 Wien

1	2	3	4	5	6
Pos.	Menge	Einheit	Benennung	Sachnummer/Norm-Kurzbezeichnung	Bemerkung
24	1		Sicherheitsmutter	ZNr. Km 1-51	
25	1		Feder	ZNr. Km 11A	
26	1		Führungsmutter	ZNr. Km 1-13	
27	1		Sicherungsring A22x1,2	DIN 471 - Federstahl	Fertigware
X	X	┌	Zugrohr komplett	ZNr. Km 100-9	bestehend aus:
28	1		Muffe	ZNr. Km 1-8	
29	1		Zugrohr	ZNr. Km 100-10	
30	1		Spannstift 6x10	DIN 1481 - 55Si7	Fertigware
X	X	┌	Gehäuse komplett	ZNr. Km 100-11	bestehend aus:
31	1		Gehäuserohr	ZNr. Km 100-12	
32	1		Gehäuse	ZNr. Km 100-13	
33	1		Filzring	ZNr. Km 1-18	
34	1		Mutter	ZNr. Km 1-56	
35	1		Führungsrolle	ZNr. Km 100-15	
36	1		Achse	ZNr. A 1-23	
37	1		Splint 3,2x30	DIN 94 - Stahl	Fe/Zn12c
38	1		Rückstellfeder	ZNr. Km 100-14	
39	1		Sicherungsschraube	ZNr. Km 100-16	
40	1		Sicherungsschraube	ZNr. Km 1-55	
41	1		Sicherungsblech	ZNr. Km 1-20	
42	1		Handgriff	ZNr. Kg 38B	
43	1		Zylinderschraube M8x25	DIN 912- 10.9	Fe/Zn12c

				Datum	Name	Benennung:	
				Bearb. 2011.06.27	Milivojevic	Bremsgestängesteller >STOPEX< Type Kg-M5	
				Gepr.			
				Norm			
						Zeichn.-Nr.	Km 104
							Blatt 3 3 Bl.
Zust.	Änderung	Datum	Name	Ursprung	Ers.f.:	Ers.d.:	






Verwendbar für:	ÖBB ÖSTERREICHISCHE BUNDESBAHNEN	CAD Ausgabe
	Maße ohne Toleranzangabe	Datum
	Oberflächliche DIN-ISO 1302	Maßstab: 1 : 1
	Datum	Gewicht
	Name	Material:
	Gepr.	Benennung:
	Norm	Bremsgestängesteller
		>STOPEX< Type Kg-M6
		Zeichn.-Nr. Km 105
		Blatt 1
		3 Bl.
Zust.	Änderung	Datum
	Name	Ursprung
Ers.f.:		Ers.d.:

1	2	3	4	5	6	
Pos.	Menge	Einheit	Benennung	Sachnummer/Norm-Kurzbezeichnung	Bemerkung	
X	X	┌	Zugstange komplett	ZNr. Km 100-19	bestehend aus:	
1	1		Zugstange	ZNr. Km 100-20		
2	1		Zugstangenkopf	ZNr. Km 1-111		
-	-		Loctite 270			Fertigware
3	1		Mutter	ZNr. Km 100-3		
4	1	Mutter	ZNr. Km 1-15			
5	2	Filzring	ZNr. Km 1-16			
6	1	Stopfbüchsenhülse	ZNr. Km 1-62			
7	1	Gegenmutter	ZNr. Km 1-60			
8	1	Ring	ZNr. Kg 1-7			
X	X	┌	Führung	ZNr. Km 100-21	bestehend aus:	
9	1		Fassung	ZNr. Km 1-6		
10	1		Führungsrohr	ZNr. Km 100-22		
11	1		Rückstoßfeder	ZNr. Km 1-12		
12	1		Büchse	ZNr. Km 1-34		
13	1		Anschlagring	ZNr. Km 1-49		
14	1		Mutter	ZNr. Km 1-50		
15	2		Feder	ZNr. Km 11A		
X	X	┌	Sperrsitze komplett	ZNr. Km 1-57	bestehend aus:	
16	1		Ring	ZNr. Km 100-8		
17	3		Distanzbolzen	ZNr. Km 1-70		
18	1		Anschlag	ZNr. Km 1-9		
19	1		Sitz der Zugmutter	ZNr. Km 1-7		
20	1		Sicherungsblech	ZNr. Km 1-21		
21	1		Konische Zugmutter	ZNr. Km 1-5		
22	1	Feder	ZNr. Km 11B			
23	1	Sicherheitsring	ZNr. Km 1-52			
			Datum	Name	Benennung: Bremsgestängesteller >STOPEX< Type Kg-M6	
			Bearb. 2011-04-26	Hochleitner		
			Gepr.			
			Norm			
			 Apparatebauges.m.b.H. A-1140 Wien		Zeichn.-Nr. Km 105	
						Blatt 2 3 Bl.
Zust.	Änderung	Datum	Name	Ursprung	Ers.f.:	Ers.d.:

1	2	3	4	5	6
Pos.	Menge	Einheit	Benennung	Sachnummer/Norm-Kurzbezeichnung	Bemerkung
24	1		Sicherheitsmutter	ZNr. Km 1-51	
25	1		Feder	ZNr. Km 11A	
26	1		Führungsmutter	ZNr. Km 1-13	
27	1		Sicherungsring A22x1,2	DIN 471 – Federstahl	Fertigware
X	X	┌	Zugrohr komplett	ZNr. Km 100-23	bestehend aus:
28	1		Muffe	ZNr. Km 1-8	
29	1		Zugrohr	ZNr. Km 100-24	
30	1		Spannstift 6x10	DIN 1481 – 55Si7	Fertigware
X	X	┌	Gehäuse komplett	ZNr. Km 100-11	bestehend aus:
31	1		Gehäuserohr	ZNr. Km 100-12	
32	1		Gehäuse	ZNr. Km 100-13	
33	1		Filzring	ZNr. Km 1-18	
34	1		Mutter	ZNr. Km 1-56	
35	1		Führungsrolle	ZNr. Km 100-15	
36	1		Achse	ZNr. A 1-23	
37	1		Splint 3,2x30	DIN 94 – Stahl	Fe/Zn12c
38	1		Rückstellfeder	ZNr. Km 100-14	
39	1		Sicherungsschraube	ZNr. Km 100-16	
40	1		Sicherungsschraube	ZNr. Km 1-55	
41	1		Sicherungsblech	ZNr. Km 1-20	
42	1		Handgriff	ZNr. Kg 38B	
43	1		Zylinderschraube M8x25	DIN 912– 10.9	Fe/Zn12c

				Datum	Name	Benennung: Bremsgestängesteller >STOPEX< Type Kg-M6
				Bearb. 2011-04-26	Hochleitner	
				Gepr.		
				Norm		
				 Apparatebauges.m.b.H. A-1140 Wien		Zeichn.-Nr.
						Km 105
Zust.	Änderung	Datum	Name	Ursprung	Ers.f.:	Ers.d.: